



社協だより

8月号
No.227

ふれあいネットワーク

社会福祉法人 掛川市社会福祉協議会
掛川市掛川910-1
総合福祉センター(あいり〜な)2階
TEL 22-1294 FAX 23-3319

ホームページ Facebook Instagram



2024.5.18(土)
茶のみやcafé
inけっトラ市



茶のみやcaféにちょっとお茶を飲みに来ませんか?

2024.5.8(水)
茶のみやcafé
inとうもんの里



茶のみやCafé(認知症カフェ)とは

※カフェの日程等については4Pをご覧ください

- ・認知症の方やそのご家族、地域の方など、どなたでも気軽に参加できる集いの場です。
- ・参加者同士の交流や認知症の情報提供、専門職の相談を行っています。
- ・3ヶ所の会場(中央図書館・桜木ホール・大東図書館)と、市内のどこにでも出向く出張caféを実施しています。

問合せ先 地域福祉課 生きがい支援係 ☎22-1294

権利擁護の取り組みについて

法人後見事業

掛川市社会福祉協議会は、法人として成年後見活動をしています。当会が法人後見人として受任している成年被後見人等を定期的に訪問し、身上保護や財産管理を行っています。また、市民後見人養成講座を開催し、市民の方々にも法人後見支援員として活動に協力していただいています。

※ 成年後見制度とは？

認知症や知的障がい、精神障がいなどで判断能力が不十分になった方は、預貯金などの管理や介護サービスの契約などを自分で行うことが難しくなることがあります。また、消費者被害に遭うおそれもあります。そのようなとき、生活や権利を守り、地域で自分らしく安心して生活できるようにするのが「成年後見制度」です。家庭裁判所が選んだ成年後見人等が本人を法的に支援します。



詳細はこちらから

成年後見人が本人に代わってできること（例）



福祉サービスの契約



お金の管理・支払い



不利益な契約の防止

日常生活自立支援事業

認知症や知的・精神障がい等により、日常生活を営む上で必要な福祉サービスを自分の判断で適切に利用することが難しい方を対象に、「福祉サービスの利用援助」を基本サービスとして、「日常的な金銭管理」や「書類預かり」を行います。

ふだんのお金の
管理が心配

ひとりぐらしの
生活が不安



福祉サービスを
使いたい

公共料金の
支払いを忘れがち



詳細はこちらから

心配なことは、ひとりで抱えず、お気軽にご相談ください。

問合せ先：地域支援課 生活支援係 ☎ 22-1294

かけがわの イイトコ 紹介

大須賀第一地区

柏平いきいきウォーク

毎月第2火曜日開催

他の地区からの参加者も一緒に、1時間30分くらいの時間で、おしゃべりしながら、道中の景色や花を満喫するなど、それぞれのペースで楽しめるウォーキングです。



ウォーキング
スタート!



遠州一の展望台で
四季折々の眺望を
楽しめます!

季節の草花
を発見!



自身が団塊の世代であり、地域には同世代がたくさんいます。同世代同士で助け合いたいという思いから始めました。山岳ガイドの経験を活かして、安全安心にウォーキングを楽しんでいます。継続してこそこの活動であるため、地域で継承していきたいと思えます。一番の協力者は奥さんの和美さんです。



柏平いきいきサロン
運営者
小川正育氏

平成27年6月～令和6年6月(計86回実施)

ボランティア冊子のご紹介

こんな風に活用してください!!

ボランティア受け入れ施設資料

ボランティア活動をしてみたいけど、どこに行けばいいの?どんな場所で活動できるの?歩いていける距離に受け入れている場所があるの?参加してみたいけど、何から始めればいいのか分からない...

そんな時は「ボランティア受け入れ施設資料」を活用して活動先を探してみませんか?

冊子には掛川市内・近隣の福祉施設(高齢者施設、障がい児・者施設、児童関係施設)でボランティアを受け入れている80施設の一覧を掲載しています。施設でボランティアをしたい方、またボランティアを募集したい施設の方はご連絡ください。



特技のあるボランティア情報冊子



地域のサロン参加者や施設のご利用者さんなどに楽しんでいただきたいと企画を練っているみなさん、「特技のあるボランティア情報冊子」を活用したサロン活動を始めませんか?特技や趣味を持った45人の活動者に関する情報を掲載しています。夏まつりや敬老会、クリスマスなどのイベント時に大活躍!盛り上がること間違いなしです!ボランティアを依頼したい方はご連絡ください。また、特技を活かした活動の場を探している方のご連絡もお待ちしています。あなたとの素敵な出会いを待っている人がきっといます。

★この2つの冊子は社会福祉協議会本所及び各ふくしあにご用意しております。お気軽にお問合せください。

問合せ先 地域支援課 地域支援係 ☎ 24-6263 (担当:小柳・伊藤)



災害ボランティアセンター立ち上げ訓練を実施します



元旦に発生した能登半島地震から半年以上が経過し、今も支援活動が続いています。掛川市社協でも地震や水害に備え、下記の日程で災害ボランティアセンター立ち上げ訓練を実施します。復興には災害ボランティアが大きな力となり、必要不可欠な存在です。訓練当日は災害ボランティア活動に行く際の登録や受付の流れを体験していただきます。災害時の支援に興味関心のある方は右記二次元コードよりお申込みのうえご参加ください。

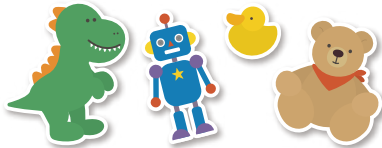
日時 9月8日(日) 9:40~12:00 会場 掛川市生涯学習センター(掛川市御所原17-1)

問合せ先 地域支援課 地域支援係 ☎22-1294 (担当:小柳・伊藤)

申込みはこちらから



おもちゃ図書館



おもちゃ図書館は、親子でたくさんのおもちゃの中から好きなものを選んで自由に遊ぶことができます。家でも遊べるように貸し出しもしています。障がいのある子もいない子も共に育ちあう場として開催しています。また子育て相談支援員による、子育て相談もできます。

日時 8月18日(日) 10:00~12:00 13:00~15:00

会場 あいり~な 1階 Myラボ

問合せ先 在宅支援課 子育て支援係 ☎22-1309 (平日8:30~17:15)

笑顔のつどい 14:00~15:30

日頃の介護から離れ、一緒にリフレッシュしましょう。

ヨガ体験!!

申込不要

講師 越水律子氏

8月2日(金)	あいり~な2階 教養会議室
	大東支所3階 ミーティングルーム1 Zoom (映像)

茶のみやCafé 14:00~15:30

認知症の方やそのご家族、地域の方など、どなたでも気軽に参加できるつどいの場です。情報提供や専門職への相談も行っています。

北部	城下店	8月 6日(火)	中央図書館 地下1階
	桜木店	8月22日(木)	西部ふくしあ 桜木ホール
南部	大東店	8月28日(水)	大東図書館 2階 体験工房

問合せ先

地域福祉課 生きがい支援係 ☎22-1294 または 各ふくしあ社協
(東部 ☎23-4720 中部 ☎28-8546 西部 ☎29-6192 大東 ☎72-1135 大須賀 ☎48-5531)

あたたかい心をありがとうございます

中遠環境保全(株)様から **1,000,000円** のご寄付をいただきました。福祉事業推進のために活用させていただきます。ありがとうございました。

あなたの思いを未来の地域づくりへ

遺贈寄付 を受付けています
ぜひご相談ください。

善意をありがとう

(令和6年5、6月分) ※順不同敬称略

- **寄付金** ● 株原田工務店 ● 中遠環境保全(株)
● 道の駅掛川 ● 匿名2件

- **物品** ● 小長井敦子 ● 牧田良雄 ● 加藤裕代 ● 曾根幸子
● 株三善 ● 株ダイナム静岡掛川店
● 掛川ロータリークラブ ● 匿名11件

- **食品** ● 勾坂光男 ● 小長井敦子 ● 本村清治 ● 松井房子
● 中部電力株浜岡原子力発電所 ● 小笠南地区労働者福祉協議会
● 株プロスパイラマニュファクチャリング ● グリフィスフーズ(株)
● 株三善 ● JA掛川市女性部 ● 株ダイナム静岡掛川店
● 養護老人ホーム掛川市ききょう荘 ● かけがわ苑
● 掛川児童交流館 ● 掛川ロータリークラブ ● 東山口地区区長会
● 華厳院 ● 第一地区民生委員児童委員協議会 ● 匿名15件

● 収集物 (古切手、ベルマーク、書き損じハガキ等)

- 木村健 ● 勾坂光男 ● 豊田美代子 ● 高柳隆行 ● 浅岡芳男 ● 加藤裕代
● 水野幸雄 ● 近藤光博 ● インフラテック(株) ● しずてつストア掛川店
● 掛川たばこ販売協同組合 ● 株三善 ● 沖一化工(有) ● ハウスギャバン(株)
● 掛川市農業協同組合西郷支所 ● 掛川ロータリークラブ ● 株セルフウメキ
● 掛川みなみ商工会女性部 ● シルバー人材センター ● ウェルスマイル
● 大東苑 ● かあさんの家 ● あおばケアガーデン
● 南郷女性学級サザンセミナー ● コミねとと掛川の会
● シニアクラブ西町寿会 ● 掛川市赤十字奉仕団大東支部
● 掛川市赤十字奉仕団大須賀支部 ● 東山口地区区長会
● 第二地区民生委員児童委員協議会 ● 第三地区民生委員児童委員協議会
● 第四地区民生委員児童委員協議会 ● 第五地区民生委員児童委員協議会
● 匿名5件

個人名のご紹介につきましては、ご本人様の了承を得て掲載させていただいています。